

地域公開研修会のご案内

HEALTHCARE CORPORATIONS KOUNOIKE-KAI CHIHIKI-CARE CENTER

2012 医療・介護の同時改定にむけて 第一弾

通所系サービスの現状 ~通所リハビリテーションの役割~

貴社益々ご清栄のこととお慶び申し上げます。

平素は鴻池会地域ケアセンターにご支援・ご協力を賜り誠に有難うございます。

さて、今回は、平成24年4月の医療・介護の同時改定を見据えた研修の第一弾として、改定の中心となる「地域包括ケアシステム」の中でキーワードとなる「リハビリテーション」「チームケア」「役割の明確化」という内容を、通所系サービスの現状と役割を通して、伝えさせていただきます。

また、今回の研修は、ケアマネジャーが求められているエビデンスをもとにした自立支援へのケアプラン作成の参考になればと思っておりますので、是非ご参加下さい。

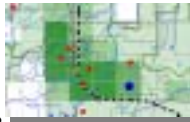
開催日：平成23年8月17日(水)

時間：18時～19時
場所：医療法人 鴻池会 研修棟
講師：介護老人保健施設 鴻池荘
通所リハビリテーション部

予告!

通所系サービスの現状

近隣の通所系サービスの状況を分布図で紹介して頂き、利用者のニーズに沿ったデイサービスとデイケアの選定の根拠を説明して頂きます。



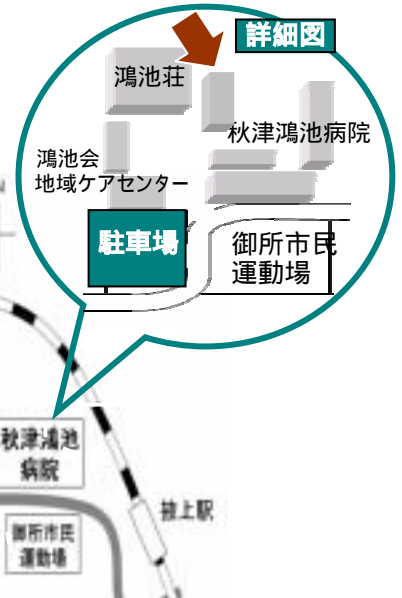
また、ケアプランのポイントを事例を通して紹介して頂きます。

通所系サービスの役割 ~チームケア~

ケアマネジャーを中心とした多くの職種が関わる中で、通所系サービスがチームケアをどのように提供していくのかを事例を交えて紹介し、さらに利用者のニーズ(利用時間・集中リハビリ・口腔機能向上・認知リハ)に応じたケアプランのパターンをわかりやすく紹介していただきます。

研修会場

詳細図



周辺地図



お知らせ

公開研修会開催時にパンフレットの設置を希望される事業所様はパンフレットをご持参下さい。

準備の都合上、参加予定の人数をご連絡頂ければ幸いです。 FAX 0745-64-2061

事業所名	参加予定人数
------	--------

送信用紙不要 この用紙だけでご返信下さい。



医療法人 鴻池会 地域ケアセンター

住所：〒639-2273
奈良県御所市池之内1064
TEL：0745-64-2062
FAX：0745-64-2061
URL：<http://www.kounoikekai.com/>